

**TAVOLO DI COORDINAMENTO
TRA MINISTERO DEL LAVORO, DELLA SALUTE E DELLE POLITICHE SOCIALI
E CITTÀ RISERVATARIE AI SENSI DELLA LEGGE 285/97**

Seminari tecnici di approfondimento

Centro per bambini e bambine: ludoteca e servizio di sostegno psicologico ai genitori

**A.R.S.E. PROGETTO LABORATORIO O.N.L.U.S.
SERVIZIO CIVILE INTERNAZIONALE
ASSOCIAZIONE CEMEA DEL MEZZOGIORNO
ASSOCIAZIONE LA CRISALIDE**

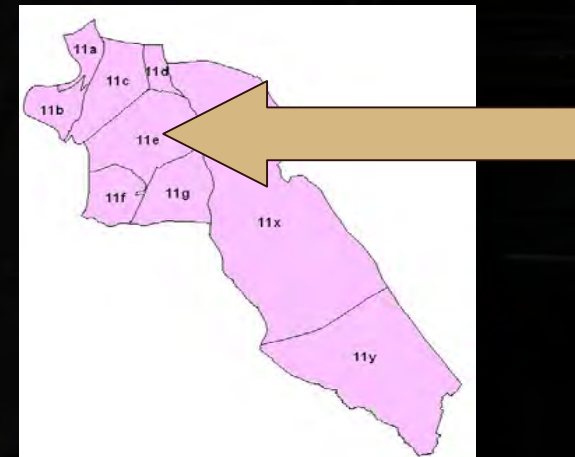




**A.R.S.E. PROGETTO LABORATORIO O.N.L.U.S.
VIA DEI LINCEI 93 - ROMA**

20 MAGGIO 2003

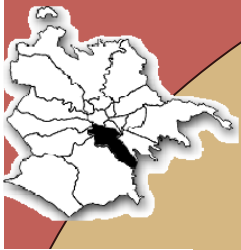
**COMUNE DI ROMA
MUNICIPIO XI – QUARTIERE TORMARANCIA**



Centro per bambini e bambine: ludoteca e servizio di sostegno psicologico ai genitori.



**A.R.S.E. PROGETTO LABORATORIO O.N.L.U.S.
VIA DEI LINCEI 93 - ROMA**



- **PROMUOVERE** la crescita e lo sviluppo dell'individuo nella sua interezza e favorire il protagonismo della comunità;
- **VALORIZZARE** la centralità del gioco nell'ambito più complessivo della qualità della vita infantile;
- **REALIZZARE** iniziative di sostegno della funzione genitoriale;
- **RAFFORZARE** l'azione educativa e sociale della scuola;
- **STIMOLARE** un rapporto positivo con l'ambiente;
- **PROMUOVERE** la socializzazione e l'integrazione tra bambini/e appartenenti alle diverse etnie, valorizzando le culture.



Centro per bambini e bambine: ludoteca e servizio di sostegno psicologico ai genitori.



**A.R.S.E. PROGETTO LABORATORIO O.N.L.U.S.
VIA DEI LINCEI 93 - ROMA**

L'ORGANIZZAZIONE INTERNA

LA RIUNIONE SETTIMANALE D'EQUIPE

INCONTRI DI PROGRAMMAZIONE DEI MICROPROGETTI



GIORNATA DEL GIOCO

**20
NOVEMBRE**

SFILATA DI CARNEVALE

**PERCORSO
PROTETTO**

DIAMO UN NOME ALLA LUDOTECA



Centro per bambini e bambine: ludoteca e servizio di sostegno psicologico ai genitori.

LUDOMAGICABU

SPAZIO PER BAMBINI/E E GENITORI MR XI



**A.R.S.E. PROGETTO LABORATORIO O.N.L.U.S.
VIA DEI LINCEI 93 - ROMA**

L'ORGANIZZAZIONE INTERNA



SUPERVISIONE PSICOLOGICA E SUPERVISIONE EDUCATIVA

MONITORAGGIO DEL PROGETTO



INCONTRI DI VERIFICA SUGLI EVENTI

**ATTIVITA' DI FORMAZIONE, AGGIORNAMENTO
E SCAMBI FORMATIVI**



Centro per bambini e bambine: ludoteca e servizio di sostegno psicologico ai genitori.



A.R.S.E. PROGETTO LABORATORIO O.N.L.U.S. VIA DEI LINCEI 93 - ROMA

I NUMERI DEL PROGETTO



Mese	gg	Presenze	Frequenze	Nuovi Iscritti
set-06	8	56	45	9
Ottobre	22	170	89	22
Novembre	20	231	122	27
Dicembre	18	147	89	6
gen-07	20	182	114	21
Febbraio	19	217	109	28
Marzo	21	188	93	20
Aprile	17	101	59	7
Maggio	17	137	77	10
Giugno	4	20	17	6
Settembre	15	75	45	9
Ottobre	23	205	128	35
Novembre	20	240	124	29



Centro per bambini e bambine: ludoteca e servizio di sostegno psicologico ai genitori.



A.R.S.E. PROGETTO LABORATORIO O.N.L.U.S. VIA DEI LINCEI 93 - ROMA

I NUMERI DEL PROGETTO



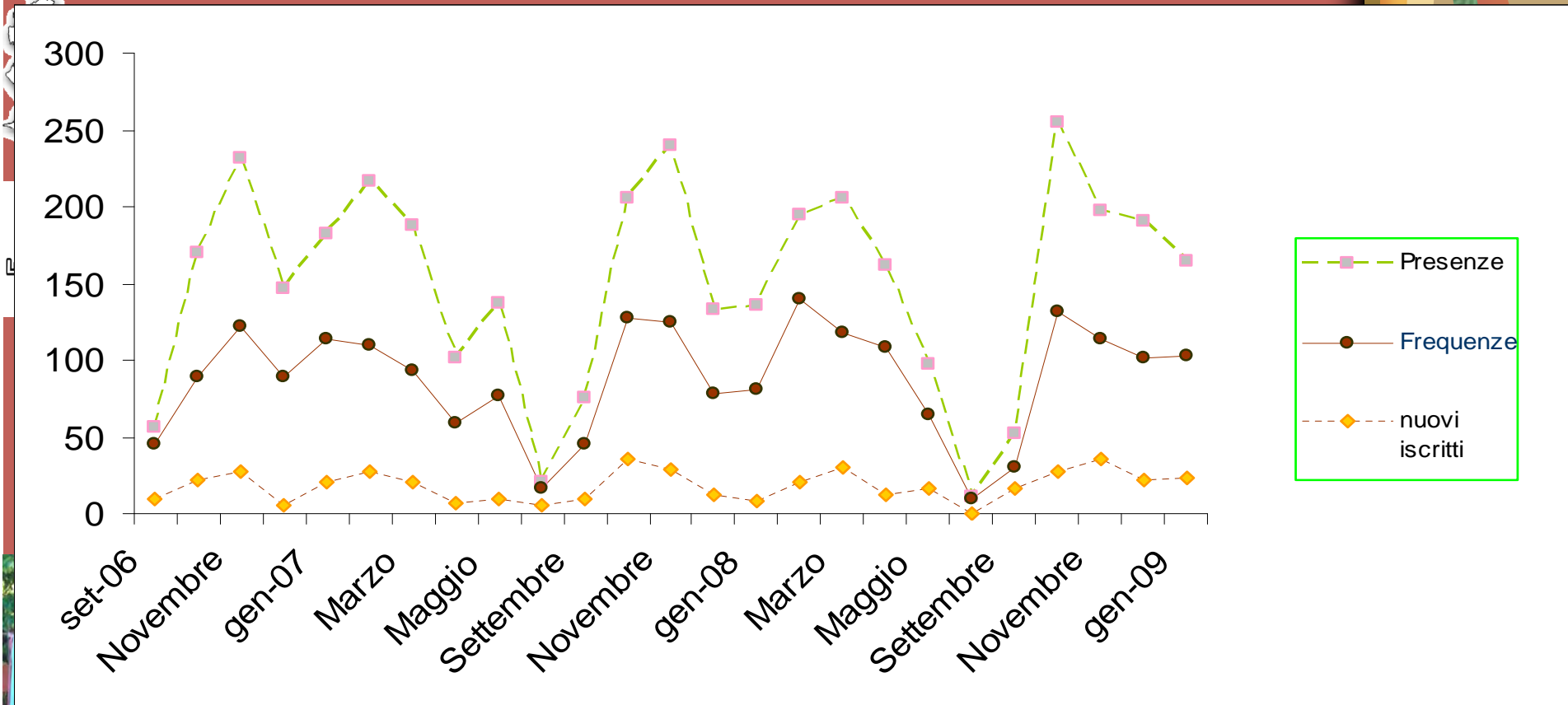
Mese	gg	Presenze	Frequenze	Nuovi Iscritti
Dicembre	13	133	78	13
gen-08	19	136	81	8
Febbraio	19	194	140	20
Marzo	21	206	118	30
Aprile	18	162	108	13
Maggio	18	97	65	16
1/2 Giugno	2	11	9	0
Settembre	12	52	30	17
Ottobre	21	255	131	28
Novembre	19	197	114	35
Dicembre	21	190	101	22
gen-09	17	165	103	23



Centro per bambini e bambine: ludoteca e servizio di sostegno psicologico ai genitori.



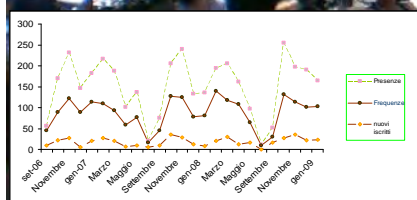
A.R.S.E. PROGETTO LABORATORIO O.N.L.U.S. VIA DEI LINCEI 93 - ROMA



A.R.S.E. PROGETTO LABORATORIO O.N.L.U.S.
VIA DEI LINCEI 93 - ROMA



L'EQUIPE OPERATIVA



1 COORDINATRICE EDUCATRICE
1 PSICOLOGA /PSICOTERAPEUTA
3 EDUCATRICI/TORI PROFESSIONALI
1 EDUCATORE PER L'ACCOGLIENZA



Centro per bambini e bambine: ludoteca e servizio di sostegno psicologico ai genitori.

A.R.S.E. PROGETTO LABORATORIO O.N.L.U.S.
VIA DEI LINCEI 93 - ROMA

IL PARTENARIATO OPERATIVO

Scuola dell'Infanzia Mappamondo di A. Raimondi

Scuola Elementare A. Raimondi

Centro Sociale Anziani San Michele

Progetto Nazionale "Nati per Leggere"

Associazione Controchiave

Scuola Elementare Battisti

Scuola formazione professionale "La Nuova Infanzia" Roma

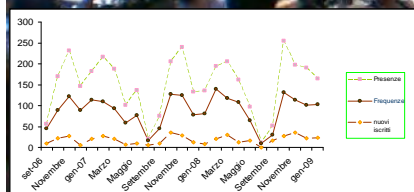
Istituto d'Istruzione Superiore di Roma

Associazione Bristol

Associazione Sbandieratori Città di Sermoneta (LT)

Centro Sportivo Municipale Via Giangiacomo

Enti promotori del Giorno del Gioco



Centro per bambini e bambine: ludoteca e servizio di sostegno psicologico ai genitori.



A.R.S.E. PROGETTO LABORATORIO O.N.L.U.S.
VIA DEI LINCEI 93 - ROMA



LE ATTIVITA' DEL PROGETTO

L'OSPEDALE DEL GIOCATTOLO



Ludoteca Municipale
LUDOMAGICABU

ACCOGLIENZA

IL LABORATORIO DI
FALEGNAMERIA 6 / 11 ANNI

SPAZIO GIOCO

LUDOBICICLETTA

SPORTELLO D'ASCOLTO E
SOSTEGNO PER GENITORI

GRUPPI COUNSELLING

INFORM-AZIONE PERMANENTE



Centro per bambini e bambine: ludoteca e servizio di sostegno psicologico ai genitori.



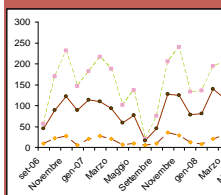
A.R.S.E. PROGETTO LABORATORIO O.N.L.U.S.
VIA DEI LINCEI 93 - ROMA



Le 4 R

La programmazione di quest'anno è incentrata sul tema della sostenibilità, proposto attraverso le parole-chiave: "Riduco", "Recupero", "Riparo", "Rispetto" e raccolte nel titolo "ECOLUDOMAGIA".

Tutte le attività rivolte ai bambini alla bambine ed agli adulti della ludoteca giocheranno, così, attorno a queste "4R" e, sempre con approccio ludico, i frequentatori e le frequentatrici saranno parte attiva del percorso che si andrà a costruire.



Centro per bambini e bambine: ludoteca e servizio di sostegno psicologico ai genitori.



A.R.S.E. PROGETTO LABORATORIO O.N.L.U.S.
VIA DEI LINCEI 93 - ROMA

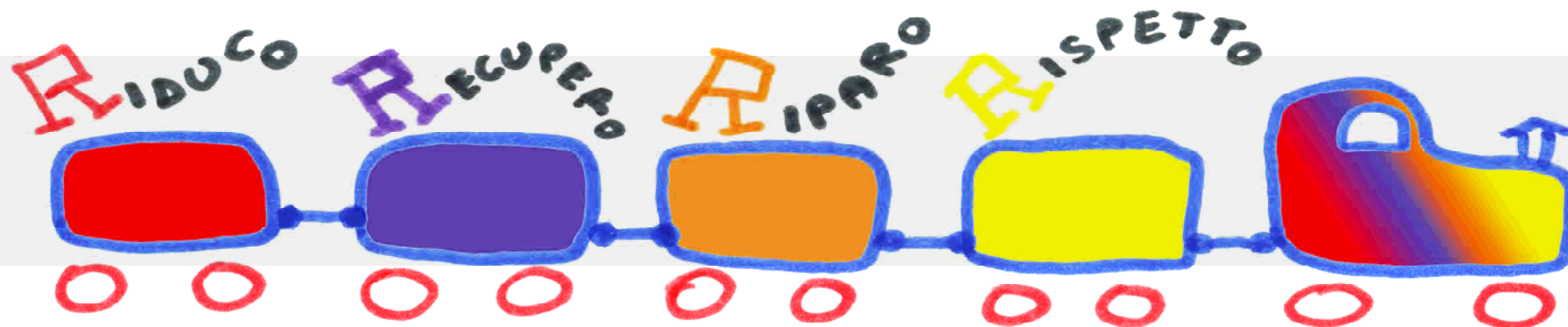
2009



All'ingresso della ludoteca è stato allestito a parete *il treno*, simbolo di ludomagicabù, che porta le 4 parole-chiave, a simboleggiare l'inizio di un viaggio alla scoperta di nuovi e vecchi significati ad esse legati.



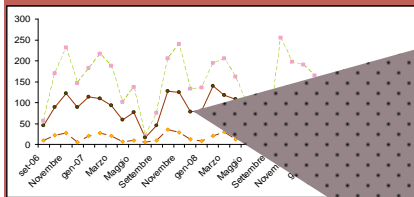
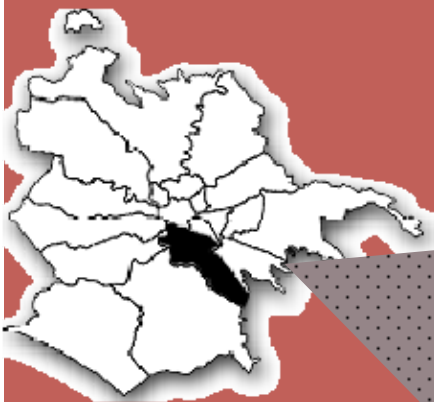
3001



Centro per bambini e bambine: ludoteca e servizio di sostegno psicologico ai genitori.



A.R.S.E. PROGETTO LABORATORIO O.N.L.U.S.
VIA DEI LINCEI 93 - P...



I NODI PROBLEMATICI



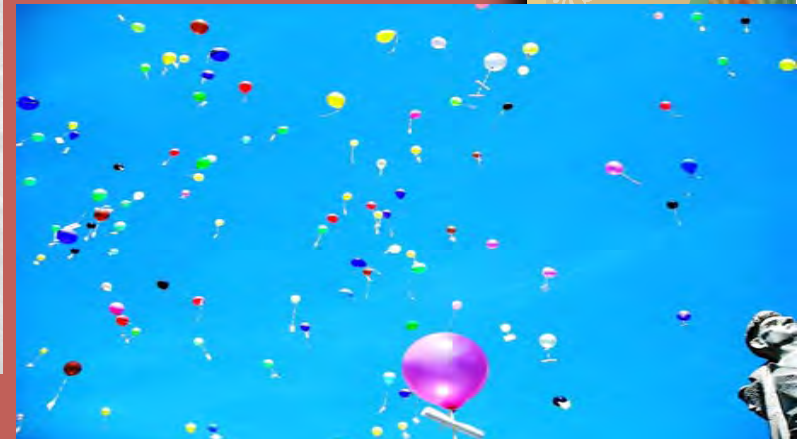
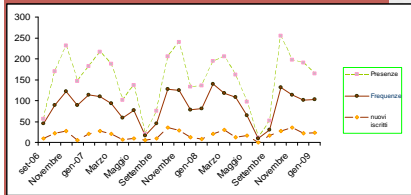
oteca Municipale
LUDOTECABU'



Centro per bambini e bambine: ludoteca e servizio di sostegno psicologico ai genitori.



A.R.S.E. PROGETTO LABORATORIO O.N.L.U.S. VIA DEI LINCEI 93 - ROMA



Centro per bambini e bambine: ludoteca e servizio di sostegno psicologico ai genitori.

Grazie