



Dipartimento per le
Politiche della Famiglia

Istituto
degli
Innocenti



Roma, 10 marzo 2016

Lo sviluppo di buone politiche nei servizi educativi per l'infanzia

TALE

Sviluppare relazioni fra realtà diverse per sostenere esperienze innovative e sperimentazioni

Aldo FORTUNATI, Maurizio PARENTE, Arianna PUCCI





Sviluppare relazioni fra realtà diverse

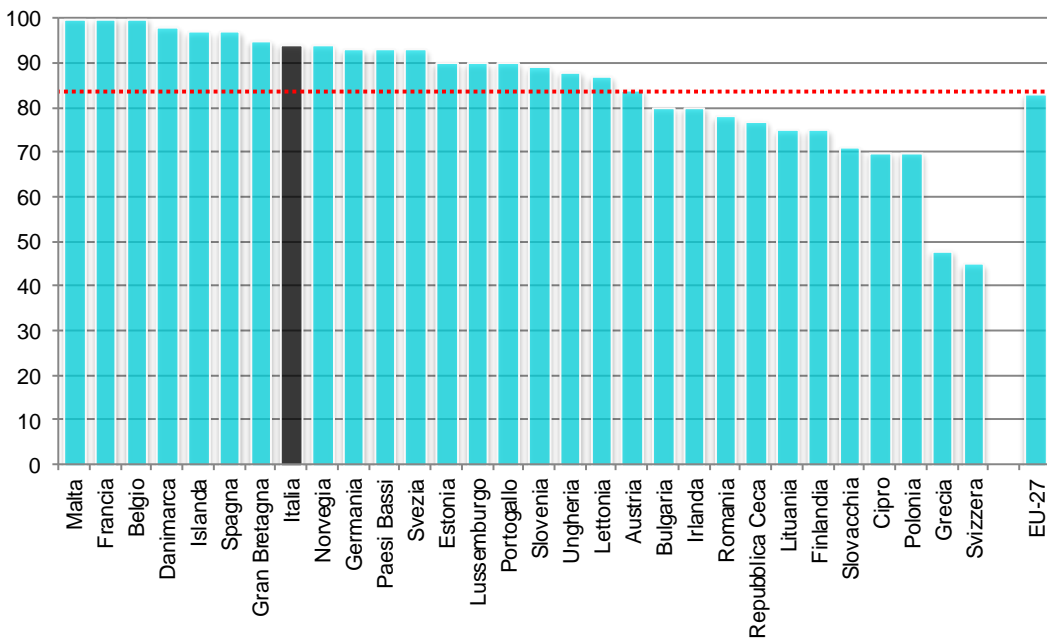
per sostenere esperienze innovative e sperimentazioni

FORTUNATI • PARENTE • PUCCI



Quanti sono i servizi educativi per i bambini da 0 a 6 anni?

La scuola dell'infanzia per i bambini da 3 a 6 anni



TALE
TUSCAN APPROACH
LEARNING FOR EARLY
CHILDHOOD EDUCATION
AND CARE



Lo sviluppo di buone politiche nei servizi educativi per l'infanzia

Istituto degli Innocenti





Sviluppare relazioni fra realtà diverse

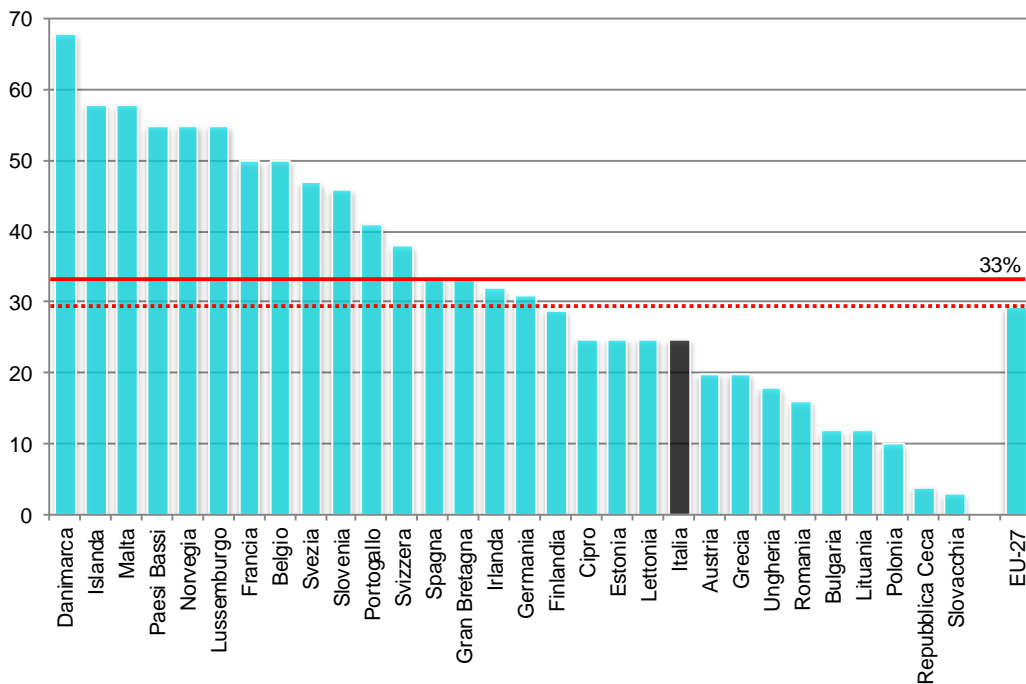
per sostenere esperienze innovative e sperimentazioni

FORTUNATI • PARENTE • PUCCI



Quanti sono i servizi educativi per i bambini da 0 a 6 anni?

I nidi e i servizi integrativi per i bambini da 0 a 3 anni



TALE
TUSCAN APPROACH
LEARNING FOR EARLY
CHILDHOOD EDUCATION
AND CARE



Istituto degli Innocenti



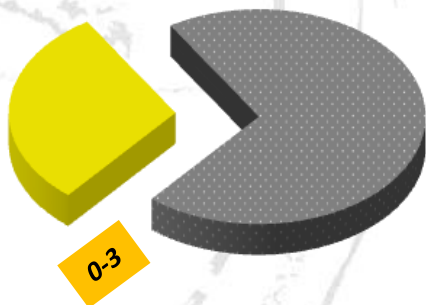
Lo sviluppo di buone politiche nei servizi educativi per l'infanzia



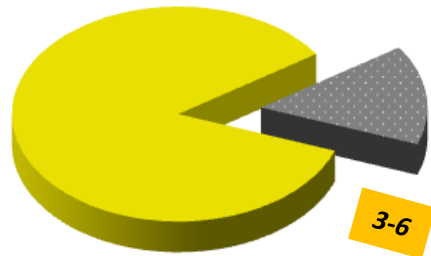
Quanti sono i servizi educativi per i bambini da 0 a 6 anni?

«*education and care*»
un binomio ancora molto aperto al dilemma . . .

■ Accolti ■ Non accolti



■ Accolti ■ Non accolti



TALE
TUSCAN APPROACH
LEARNING FOR EARLY
CHILDHOOD EDUCATION
AND CARE





Sviluppare relazioni fra realtà diverse

per sostenere esperienze innovative e sperimentazioni

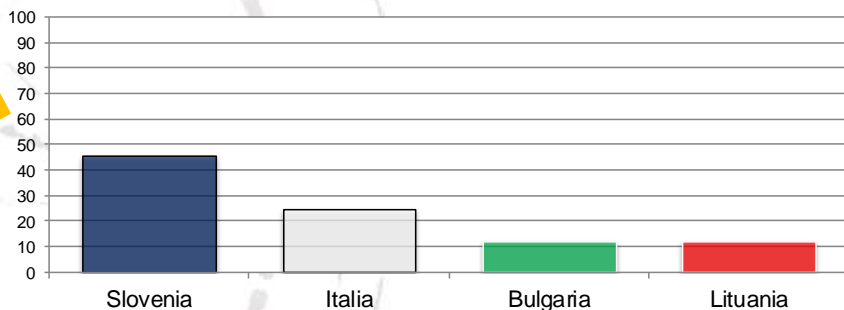
FORTUNATI • PARENTE • PUCCI



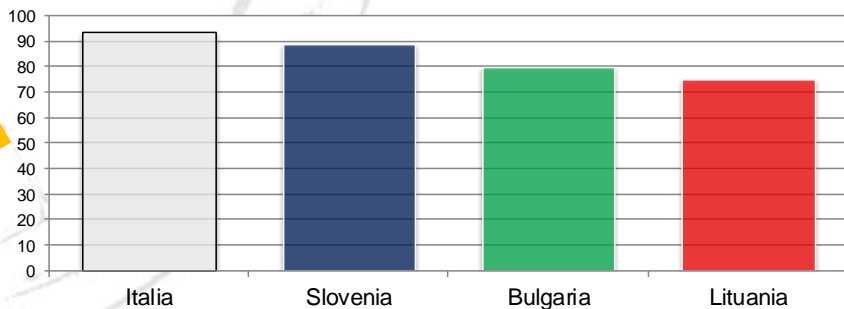
Quanti sono i servizi educativi per i bambini da 0 a 6 anni?

«education and care»
un binomio ancora molto aperto al dilemma . . .

0-3



3-6



PEDAGOŠKI
INSTITUT



Ugdymo inovacijų centras



TALE

TUSCAN APPROACH
LEARNING FOR EARLY
CHILDHOOD EDUCATION
AND CARE



Lo sviluppo di buone politiche nei servizi educativi per l'infanzia

Istituto
degli
Innocenti





Sviluppare relazioni fra realtà diverse

per sostenere esperienze innovative e sperimentazioni

FORTUNATI • PARENTE • PUCCI

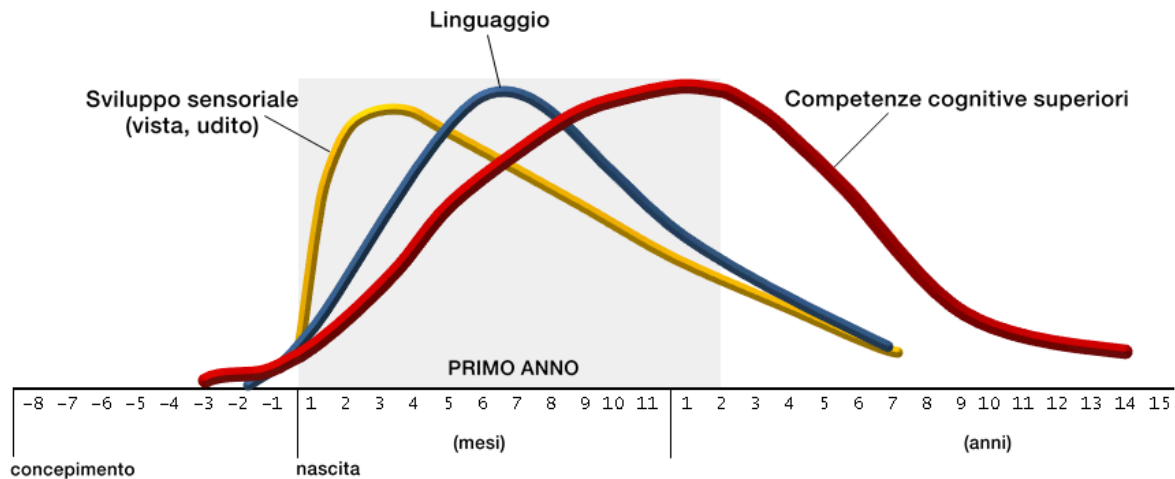


Perché è importante investire sull'infanzia?

Perché nessun'altra stagione della vita ha le stesse potenzialità

Sviluppo del cervello umano

Formazione delle sinapsi



Fonte: C. Nelson (2000)



TALE

TUSCAN APPROACH
LEARNING FOR EARLY
CHILDHOOD EDUCATION
AND CARE



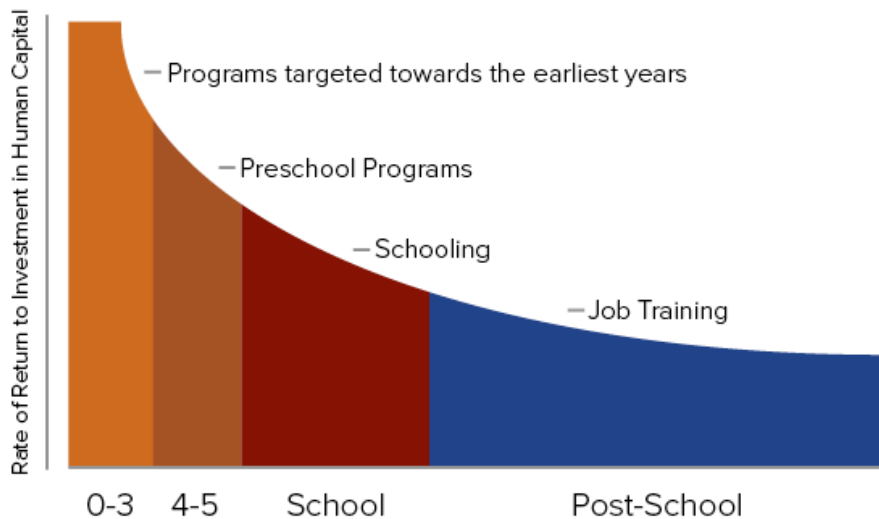
Lo sviluppo di buone politiche nei servizi educativi per l'infanzia





Perché è importante investire sull'infanzia?

Perché nessun'altra stagione della vita ha la stessa «redditività» nel futuro



Source: Heckman and LaFontaine (2007)



TALE

TUSCAN APPROACH LEARNING FOR EARLY CHILDHOOD EDUCATION AND CARE





Sviluppare relazioni fra realtà diverse

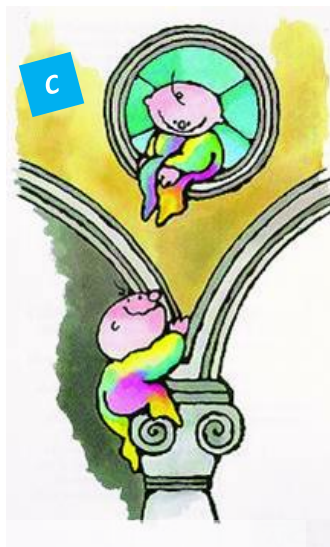
per sostenere esperienze innovative e sperimentazioni

FORTUNATI • PARENTE • PUCCI



Perché è importante investire sull'infanzia?

Per affermare identità e diritti dei bambini



A → Bernardino Poccetti, La strage degli Innocenti (dettaglio), XVII secolo

B → Andrea Della Robbia, scodella in ceramica facciata dello Spedale degli Innocenti, XV secolo

C → Andrea Rauch, logo per CNDA, 1997 Archivio Istituto degli Innocenti di Firenze



TALE
TUSCAN APPROACH
LEARNING FOR EARLY
CHILDHOOD EDUCATION
AND CARE



Lo sviluppo di buone politiche nei servizi educativi per l'infanzia

Istituto
degli
Innocenti





Sviluppare relazioni fra realtà diverse

per sostenere esperienze innovative e sperimentazioni

FORTUNATI • PARENTE • PUCCI



L'immagine del bambino

Le dimensioni dell'abbandono, dell'assistenza e della tutela



TALE

TUSCAN APPROACH
LEARNING FOR EARLY
CHILDHOOD EDUCATION
AND CARE



Lo sviluppo di buone politiche nei servizi educativi per l'infanzia

Istituto
degli
Innocenti





Sviluppare relazioni fra realtà diverse

per sostenere esperienze innovative e sperimentazioni

FORTUNATI • PARENTE • PUCCI



L'immagine del bambino

La dimensione della salute



TALE
TUSCAN APPROACH
LEARNING FOR EARLY
CHILDHOOD EDUCATION
AND CARE



Lo sviluppo di buone politiche nei servizi educativi per l'infanzia

Istituto degli Innocenti





L'immagine del bambino

La dimensione dei diritti

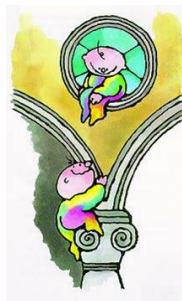


La Convenzione ONU sui Diritti dell'Infanzia del 1989, all'art. 28, comma 1, dichiara che:

«**Gli Stati parti riconoscono il diritto del fanciullo all'educazione [...]**»

Nel documento strategico "Europa 2020" si ribadisce che:

«**L'investimento sociale riguarda l'intera vita di una persona, ma deve soprattutto focalizzarsi sulla fase dell'infanzia; i bambini che crescono in famiglie in condizione di povertà o di esclusione sociale sono a maggior rischio di rimanere in quella condizione per il resto della loro vita rispetto alla popolazione in generale.**».



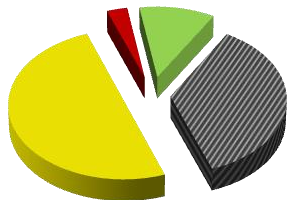
TALE

**TUSCAN APPROACH
LEARNING FOR EARLY
CHILDHOOD EDUCATION
AND CARE**

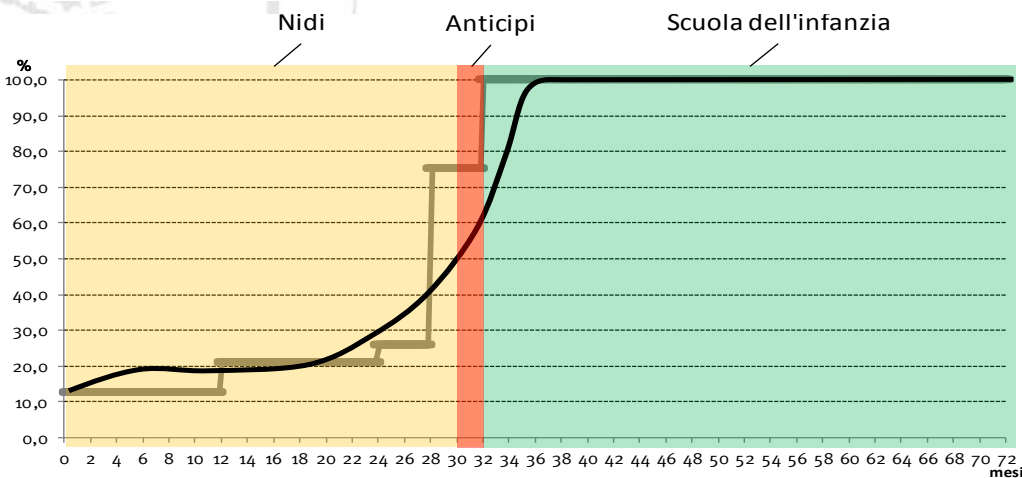


Qual è in particolare la situazione in Italia?

Chi sta dentro e chi sta fuori?



- scuole dell'infanzia
- anticipatori nelle scuole dell'infanzia
- nidi e servizi integrativi
- non accolti



TALE

TUSCAN APPROACH LEARNING FOR EARLY CHILDHOOD EDUCATION AND CARE





Sviluppare relazioni fra realtà diverse

per sostenere esperienze innovative e sperimentazioni

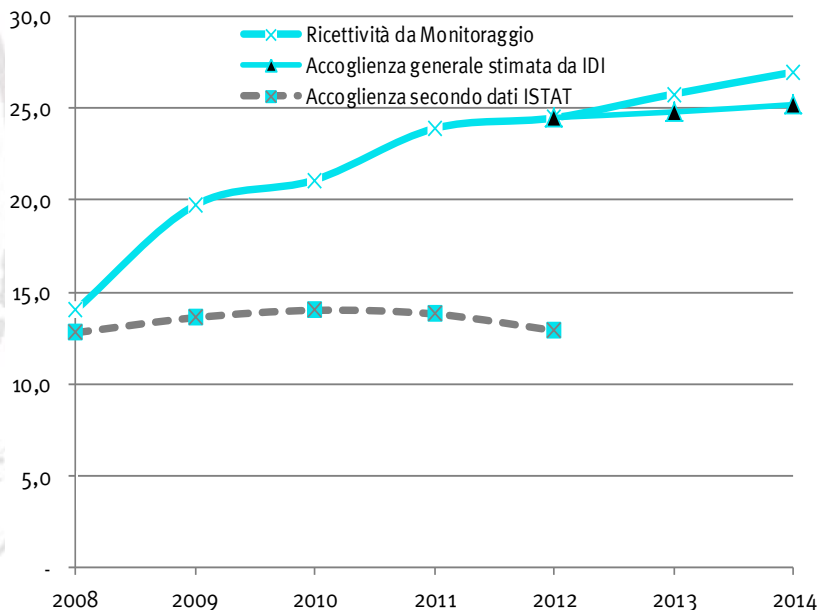
FORTUNATI • PARENTE • PUCCI



Qual è in particolare la situazione in Italia?

Che rapporto c'è fra politica pubblica e diffusione/accessibilità dei servizi?

→ Potenzialità ricettiva teorica e reale dei servizi educativi secondo i dati del Monitoraggio Piano Nidi e stime IDI (dal 31/12/2008 al 31/12/2014) e numero di bambini presi in carico nei nidi e nei servizi integrativi secondo i dati Istat (dal 31/12/2008 al 31/12/2012)
(Fonte: elaborazione IDI per Monitoraggio Piano Nidi al 31-12-2014 anche sulla base di dati ISTAT)



TALE

TUSCAN APPROACH LEARNING FOR EARLY CHILDHOOD EDUCATION AND CARE



Lo sviluppo di buone politiche nei servizi educativi per l'infanzia





Sviluppare relazioni fra realtà diverse

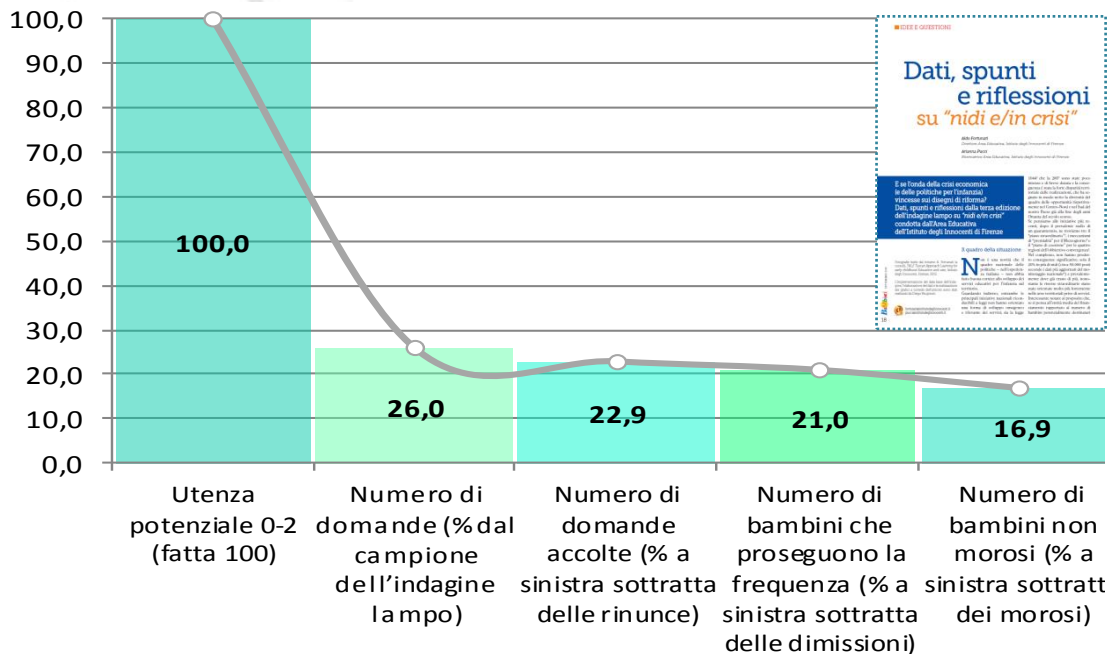
per sostenere esperienze innovative e sperimentazioni

FORTUNATI • PARENTE • PUCCI



Qual è in particolare la situazione in Italia?

Qual è la reale possibilità di accesso e frequenza di un nido?



Dati, spunti e riflessioni su "nidi e/in crisi"

IL NIDO E LA CRISI ECONOMICA

Il settore della crisi economica si della politica per l'infanzia rilevata da Gargano (di sinistra) Dati, spunti e riflessioni dalla terza edizione dell'indagine lungo la "radice crisi" condotta dall'Ansa Educativa dell'istituto degli Innocenti di Firenze

Nel 2011, il settore della crisi economica si della politica per l'infanzia rilevata da Gargano (di sinistra) Dati, spunti e riflessioni dalla terza edizione dell'indagine lungo la "radice crisi" condotta dall'Ansa Educativa dell'istituto degli Innocenti di Firenze



TALE

TUSCAN APPROACH LEARNING FOR EARLY CHILDHOOD EDUCATION AND CARE



Lo sviluppo di buone politiche nei servizi educativi per l'infanzia



Sviluppare relazioni fra realtà diverse

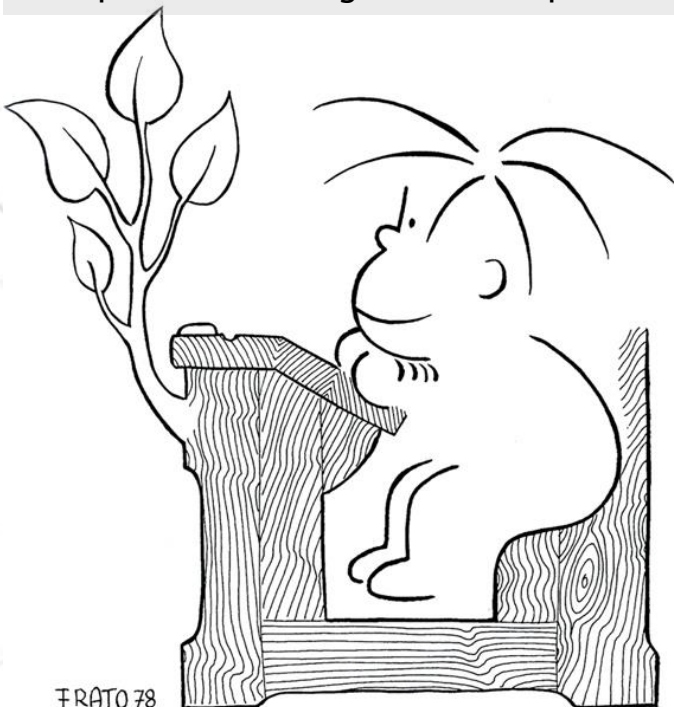
per sostenere esperienze innovative e sperimentazioni

FORTUNATI • PARENTE • PUCCI



Qual è in particolare la situazione in Italia?

Non potremmo iniziare cercando almeno di «sanare» la questione degli anticipi?



FRATO 78

PERCHÉ E QUESTIONI

Perché qualità non può essere prendere quello che si trova

Aldo Ferraro
 Direttore del Osservatorio ISSIS, della Università di Firenze
 Riccardo Pozzo
 Presidente dell'Associazione Anni Zero, Università di Padova

A partire dai dati, riflessioni e spunti per una discussione nazionale e capillare di servizi educativi di qualità

Il testo discute la famiglia italiana e la qualità dei servizi educativi, sottolineando l'importanza di investire nella qualità piuttosto che nella quantità. Si menziona il ruolo delle famiglie e delle istituzioni nel garantire un'educazione di qualità per tutti i bambini.



TALE TUSCAN APPROACH LEARNING FOR EARLY CHILDHOOD EDUCATION AND CARE



Ministero per le Politiche della Famiglia

Istituto degli Innocenti



Lo sviluppo di buone politiche nei servizi educativi per l'infanzia



Sviluppare relazioni fra realtà diverse

per sostenere esperienze innovative e sperimentazioni

FORTUNATI • PARENTE • PUCCI



Il tema della «qualità»



Rete per l'Infanzia della Commissione Europea

La qualità nei servizi per l'infanzia - Un documento di discussione (1992)



TALE
TUSCAN APPROACH
LEARNING FOR EARLY
CHILDHOOD EDUCATION
AND CARE



Regione Toscana e Istituto degli Innocenti

Gli indicatori di qualità per l'asilo nido (1993)



Toscana



Lo sviluppo di buone politiche nei servizi educativi per l'infanzia

Istituto degli Innocenti





Sviluppare relazioni fra realtà diverse

per sostenere esperienze innovative e sperimentazioni

FORTUNATI • PARENTE • PUCCI

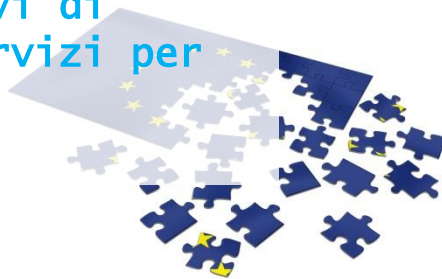


Il tema della «qualità»



Rete per l'Infanzia della Commissione Europea

Quaranta obiettivi di qualità per i servizi per l'infanzia (1996)



Regione Toscana e Istituto degli Innocenti

Manuale per la valutazione della qualità degli asili nido nella Regione Toscana (1998)



Toscana



TALE
TUSCAN APPROACH
LEARNING FOR EARLY
CHILDHOOD EDUCATION
AND CARE



Lo sviluppo di buone politiche nei servizi educativi per l'infanzia

Istituto degli Innocenti





Sviluppare relazioni fra realtà diverse

per sostenere esperienze innovative e sperimentazioni

FORTUNATI • PARENTE • PUCCI



Il tema della «qualità»



Working group on Early Childhood Education and Care under the auspices of the European Commission

Proposal for key principles of a Quality Framework for Early Childhood education and Care (2014)



Regione Toscana e Istituto degli Innocenti

Il sistema qualità dei servizi educativi per l'infanzia in Regione Toscana (2015)



Toscana



TALE
TUSCAN APPROACH
LEARNING FOR EARLY
CHILDHOOD EDUCATION
AND CARE



Lo sviluppo di buone politiche nei servizi educativi per l'infanzia

Istituto degli Innocenti





Sviluppare relazioni fra realtà diverse

per sostenere esperienze innovative e sperimentazioni

FORTUNATI • PARENTE • PUCCI



Il tema della «qualità»

Il “Quality Framework” for Early Childhood education and Care



TALE

TUSCAN APPROACH LEARNING FOR EARLY CHILDHOOD EDUCATION AND CARE



Lo sviluppo di buone politiche nei servizi educativi per l'infanzia





Sviluppare relazioni fra realtà diverse

per sostenere esperienze innovative e sperimentazioni

FORTUNATI • PARENTE • PUCCI



Il tema della «qualità»

Il “**Tuscan Approach**” all’educazione dei bambini



TALE
TUSCAN APPROACH
LEARNING FOR EARLY
CHILDHOOD EDUCATION
AND CARE



Lo sviluppo di buone politiche nei servizi educativi per l'infanzia





Sviluppare relazioni fra realtà diverse

per sostenere esperienze innovative e sperimentazioni

FORTUNATI • PARENTE • PUCCI



Il *Tuscan Approach*

5 elementi fondamentali



 **governance**



 **formazione**



 **spazio**



 **curriculum**



 **partecipazione e educazione familiare**



TALE

**TUSCAN APPROACH
LEARNING FOR EARLY
CHILDHOOD EDUCATION
AND CARE**



Lo sviluppo di buone politiche nei servizi educativi per l'infanzia





Sviluppare relazioni fra realtà diverse

per sostenere esperienze innovative e sperimentazioni

FORTUNATI • PARENTE • PUCCI



Il *Tuscan Approach*

5 elementi fondamentali

Governance

Esplicitare e aggiornare le regole e investire sulle funzioni di coordinamento gestionale e pedagogico a livello territoriale



TALE
TUSCAN APPROACH
LEARNING FOR EARLY
CHILDHOOD EDUCATION
AND CARE



Lo sviluppo di buone politiche nei servizi educativi per l'infanzia

Istituto
degli
Innocenti





Sviluppare relazioni fra realtà diverse

per sostenere esperienze innovative e sperimentazioni

FORTUNATI • PARENTE • PUCCI



Il *Tuscan Approach*

5 elementi fondamentali

Formazione

Una professionalità complessa costruita a partire da una formazione di base universitaria e coltivata da una formazione in servizio di tipo continuativo



TALE
TUSCAN APPROACH
LEARNING FOR EARLY
CHILDHOOD EDUCATION
AND CARE



Lo sviluppo di buone politiche nei servizi educativi per l'infanzia

Istituto
degli
Innocenti





Sviluppare relazioni fra realtà diverse

per sostenere esperienze innovative e sperimentazioni

FORTUNATI • PARENTE • PUCCI



Il *Tuscan Approach*

5 elementi fondamentali

Spazio

Pensando l'ambiente, gli arredi e i materiali come risorsa e opportunità per lo sviluppo delle esperienze e per l'attuazione di una pedagogia "indiretta"



TALE
TUSCAN APPROACH
LEARNING FOR EARLY
CHILDHOOD EDUCATION
AND CARE



Lo sviluppo di buone politiche nei servizi educativi per l'infanzia

Istituto
degli
Innocenti





Sviluppare relazioni fra realtà diverse

per sostenere esperienze innovative e sperimentazioni

FORTUNATI • PARENTE • PUCCI



Il *Tuscan Approach*

5 elementi fondamentali

Curriculum

Per un'offerta aperta al possibile che accolga e valorizzi il protagonismo individuale dei bambini e ponga attenzione al tema della documentazione e riflessione sulle esperienze



TALE
TUSCAN APPROACH
LEARNING FOR EARLY
CHILDHOOD EDUCATION
AND CARE



Lo sviluppo di buone politiche nei servizi educativi per l'infanzia

Istituto
degli
Innocenti





Sviluppare relazioni fra realtà diverse

per sostenere esperienze innovative e sperimentazioni

FORTUNATI • PARENTE • PUCCI



Il *Tuscan Approach*

5 elementi fondamentali

Partecipazione e educazione familiare

pensando le famiglie come co-protagoniste del progetto educativo e ai servizi per l'infanzia come contesto di socializzazione e confronto delle esperienze genitoriali



TALE
TUSCAN APPROACH
LEARNING FOR EARLY
CHILDHOOD EDUCATION
AND CARE



Lo sviluppo di buone politiche nei servizi educativi per l'infanzia

Istituto
degli
Innocenti





Sviluppare relazioni fra realtà diverse

per sostenere esperienze innovative e sperimentazioni

FORTUNATI • PARENTE • PUCCI



Dal *Tuscan Approach* alle riflessioni interregionali

La partecipazione

I momenti d'incontro tra i genitori e il personale che opera nel Servizio, sono preziose occasioni di scambio e di confronto.

Da questo punto di vista i servizi per l'infanzia diventano luoghi privilegiati in cui è possibile attuare un dialogo costante e costruttivo tra i vari modelli familiari ed i modelli di educazione e socializzazione dell'infanzia.



TALE
TUSCAN APPROACH
LEARNING FOR EARLY
CHILDHOOD EDUCATION
AND CARE



Lo sviluppo di buone politiche nei servizi educativi per l'infanzia

Istituto
degli
Innocenti



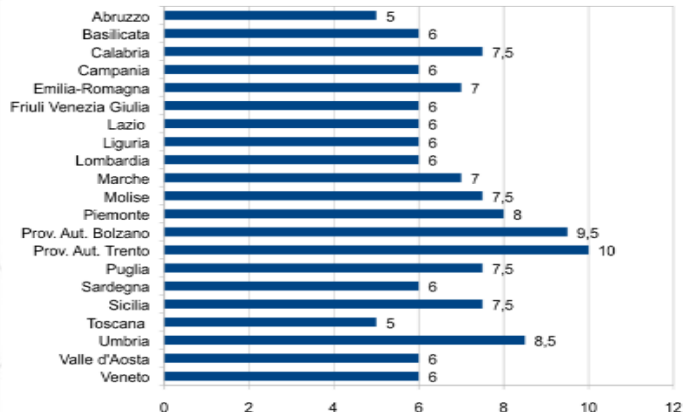


Dal *Tuscan Approach* alle riflessioni interregionali

Lo spazio

Parlare di spazio significa prendere in considerazione due aspetti diversi ma fortemente interconnessi tra loro:

- ripensare in modo realistico e non astratto gli standard ambientali quantitativi (in un'ottica anche sostenibile);
- abitare un luogo bello e curato deve essere percepito come una condizione di benessere fisico e psicologico.



TALE

TUSCAN APPROACH LEARNING FOR EARLY CHILDHOOD EDUCATION AND CARE





Sviluppare relazioni fra realtà diverse

per sostenere esperienze innovative e sperimentazioni

FORTUNATI • PARENTE • PUCCI



Dal *Tuscan Approach* alle riflessioni interregionali

Il curriculum

Il curriculum non si contrappone al bambino
(J. Dewey, 1902).

*“Parlare di curriculum non significa restringere
la prospettiva ai saperi disciplinari”...!?*

Parlare di curriculum significa esplorare, apprendere nelle relazioni, stabilire connessioni, documentare l'esperienza e offrirle opportunità, sostenerla, accompagnarla con professionalità, sapienza organizzativa, cultura e sistematicità creativa.



TALE
TUSCAN APPROACH
LEARNING FOR EARLY
CHILDHOOD EDUCATION
AND CARE



Lo sviluppo di buone politiche nei servizi educativi per l'infanzia

Istituto
degli
Innocenti





Dal *Tuscan Approach* alle riflessioni interregionali

La formazione

È importante riflettere attentamente sulla formazione iniziale e in servizio del personale educativo e insegnante.

- È fondamentale una formazione di base universitaria ma sarebbe bene che fosse specifica e unitaria per lo 0/6
- La formazione in servizio non è solo un diritto/dovere...
- Ci sarà un giorno in cui gli educatori e gli insegnanti si chiameranno con la stessa parola?



TALE

TUSCAN APPROACH LEARNING FOR EARLY CHILDHOOD EDUCATION AND CARE



Sviluppare relazioni fra realtà diverse

per sostenere esperienze innovative e sperimentazioni

FORTUNATI • PARENTE • PUCCI



Dal *Tuscan Approach* alle riflessioni interregionali

La Governance

Per migliorare i processi di governance di questi servizi è importante riflettere su almeno tre aspetti:

- promuovere la diffusione di strutture di coordinamento di sistema
- riflettere su standard strutturali maggiormente condivisi a livello interregionale
- promuovere politiche di finanziamento più equilibrate rispetto ai fondi attribuiti al comparto 0/3 e 3/6.



TALE
TUSCAN APPROACH
LEARNING FOR EARLY
CHILDHOOD EDUCATION
AND CARE



Lo sviluppo di buone politiche nei servizi educativi per l'infanzia

Istituto
degli
Innocenti





Dipartimento per le
Politiche della Famiglia

Istituto
degli
Innocenti



Roma, 10 marzo 2016

Lo sviluppo di buone politiche nei servizi educativi per l'infanzia



Grazie!



fortunati@istitutodeglinnocenti.it

parente@istitutodeglinnocenti.it

pucci@istitutodeglinnocenti.it

